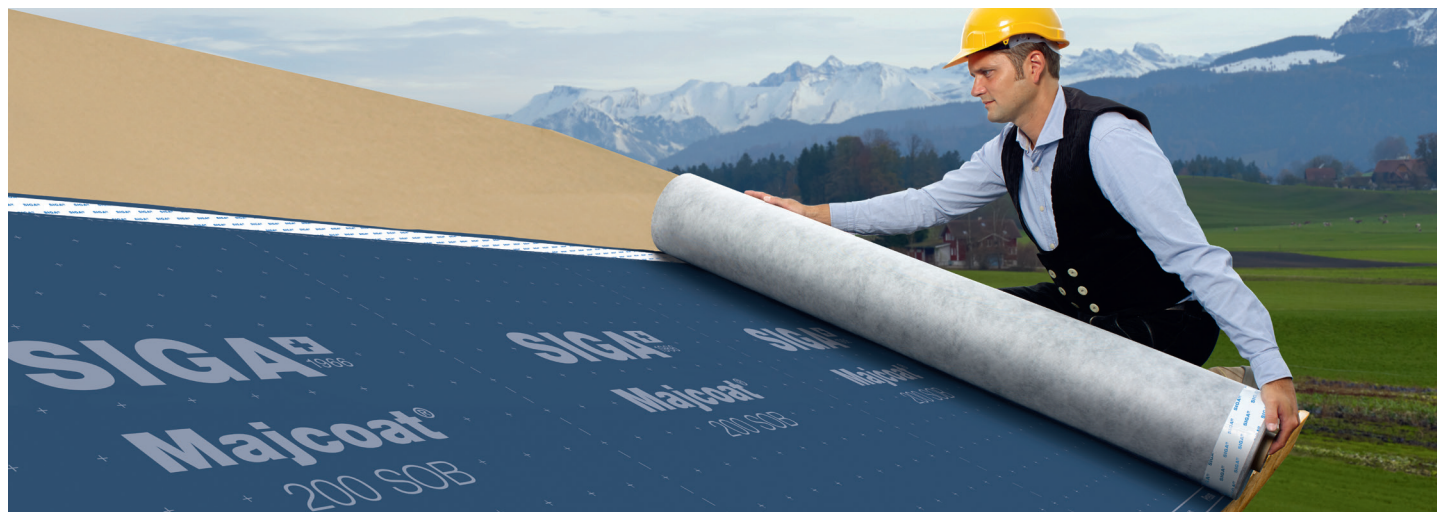


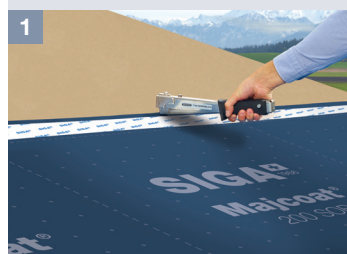
Majcoat® 200 SOB

SIGA 1966

Katuse aluskate



Paigaldus



- 1
- Majcoat 200 paigaldatakse kirjadega paigaldaja poole
 - Kinnitage aluskate klambritega liimühendusest ülevaalt



- 2
- Paigaldage järgmine aluskatte paan
 - Joondage paanid paigaldusmärkide järgi
 - Vabastage esimene liimiriba



- 3
- Tõmmake mõlemalt liimiribalt kate
 - Liimige ülekate tõmbe- ja kortsuvabalt
 - Vajutage liimühendus tugevalt kinni

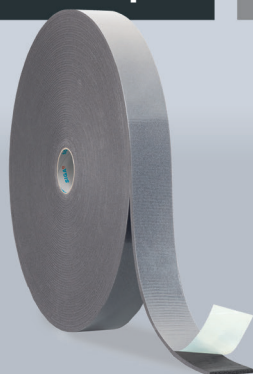
Naelatihendusteip



- Kleepige naelatihendusteip distantsliistule
- Eemaldage kaitsepaber ja suruge distantsliist tugevalt vastu aluspinda
- Kinnitage aluskate läbi distantsliistude naelutades või kruvides lõplikult kindla aluspinna külge kinni

Lisatooted

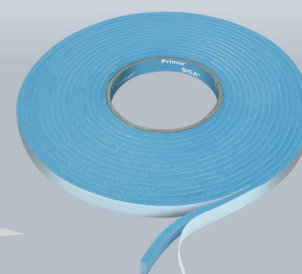
Naelatihendusteip



Wigluv® 60 / Wigluv® 100 / Wigluv® 150



Primur® rull



Tellimisvorm

Majcoat® 200 SOB

Toode	Mõõtmed	Pakend	Tellimiskogus
Majcoat® 200 SOB 8765-150050	1,5 m × 50 m	30 rulli / alusel	rulli
Wigluv® 60 7510-6040	60 mm × 40 m	10 rulli / karbis	karpi
Wigluv® 100 7510-10025	100 mm × 25 m	6 rulli / karbis	karpi
Wigluv® 150 7510-15025	150 mm × 25 m	4 rulli / karbis	karpi
Primur® rulli 3540-1208	12 mm × 8 m	10 rulli / karbis	karpi
Naelatihendusteip 50 mm 2005-50430	50 mm × 4 mm × 30 m	10 rulli / karbis	karpi
Naelatihendusteip 70 mm 2005-70430	70 mm × 4 mm × 30 m	7 rulli / karbis	karpi



- ✓ **SIGA-keepimisjõud “on board”**
kleebib püsivalt ekstreemselt tugevalt nii külmas kui ka kuumas
- ✓ **3 kihti, funktsionaalne kiht kaitstud 2 fliiskihi poolt**
vihmakindel ja püsivalt difusioonile avatud
- ✓ **tugev**
rebenemis- ja hõõrdumiskindel

Ettevõte: _____

Kliendinr: _____

Kontaktisik: _____

E-post: _____

Kuupäev/allkiri: _____

Tänav: _____

Sihtnumber/koht: _____

Komisjonitasu: _____

Kaup kätte saadud

Kaup kuulub kuni täieliku tasumiseni SIGAle.

E-posti teel: order@sigaswiss

Stick with us.

sigaswiss