

Persianas Graduables

El dominio de la luz natural.



 **GRIESSER**



Inspired by
the **Sun.**

Nos gusta el sol, porque es una fuente de inspiración cotidiana. Como pioneros del sector, desarrollamos soluciones cómodas y duraderas, buscando la excelencia en todos nuestros diseños.

Nuestra vocación consiste en proponer ideas nuevas para el mundo de mañana.

A photograph of a modern, minimalist house with a light-colored facade. A large, leafy tree stands in the foreground, partially obscuring the building. The house features a balcony with a wooden deck and two bright orange chairs. The balcony is enclosed with white horizontal slats. The scene is set in a lush, green environment with sunlight filtering through the trees, creating dappled shadows on the building and the deck.

Mantenga el control y saque
el máximo rendimiento a la luz
natural. Sin deslumbramiento.
Sin sobrecalentamiento.

¿Por qué elegir las persianas graduables?



¿Cansado de vivir en la oscuridad mientras que afuera brilla el sol?

Gracias a las persianas Griesser, disfrutará de la luz del sol sin deslumbramiento e impidiendo que entre el calor. Las lamas se pueden orientar para regular la luz entrante.

Deje entrar la comodidad y la energía positiva en su vida diaria.

Griesser propone la más amplia gama de persianas graduables. Todas ellas son extremadamente robustas y se adaptan a las arquitecturas más diversas.

Verá perfectamente el exterior al tiempo que se protege de las miradas indiscretas.

Las persianas graduables son muy respetuosas con el medio ambiente. Reduzca el impacto medioambiental de su hogar gracias a su huella de carbono positiva.

Al regular el calor que entra en su casa, reducirá significativamente su consumo de energía. El sistema de protección solar automático, le permitirá ahorrar hasta un 20% en su factura de electricidad.

No renuncie a nada. Gracias a la bicoloración de las lamas, podrá elegir un color para el interior y otro para el exterior.



Control óptimo de la luz natural.

¿Quiere aprovechar al máximo la luz del sol sin renunciar a la protección contra el calor, el deslumbramiento y las miradas indiscretas? Las persianas graduables son la solución ideal.

De manera opcional, todas nuestras persianas orientables se pueden equipar con un ángulo de apertura descendente, a fin de evitar que su interior quede totalmente a oscuras al bajar la persiana.

¿Sabía que...?

Bajo el efecto de la luz natural, los niños aprenden un 25 % más rápido, la productividad aumenta en un 18% y las ventas crecen en hasta un 40%.



En verano, deje el calor fuera.

En invierno, no impida que entre.

En verano, cuando haga calor afuera, la sombra protegerá su interior de los rayos térmicos. De este modo, evitará la instalación de un aire acondicionado y ahorrará alrededor de un 50% en su consumo energético destinado a la refrigeración.

En invierno, reduzca sus gastos de calefacción gracias a la energía solar que entrará en su casa.



En contacto con el exterior.

Las lamas ofrecen una visión completa del exterior, creando un verdadero sentimiento de bienestar.

Gracias a esta apertura hacia el exterior, la capacidad de memorización aumenta en hasta un 15%, los procesos de curación mejoran y las llamadas telefónicas se tratan más rápidamente.




Diseño depurado.

Griesser cuenta con un catálogo completo de alternativas para satisfacer todas las necesidades, siempre con un estilo depurado.



Resistencia contra el viento.

Todas las persianas graduables de Griesser tienen una resistencia contra el viento comprobada. Algunos modelos pueden resistir vientos fuertes de más de 92km/h.



Lamas con un diseño único para todo tipo de arquitecturas, proponen también en dos tonos para una perfecta armonía.

Metalunic®

Metalunic®, producto estrella de la empresa, es la persiana graduable que mejor combina protección solar, seguridad y estética.

El ajuste de las lamas se efectúa directamente en las guías, permitiendo de este modo el control absoluto de su orientación.



Metalunic® : La persiana graduable totalmente metálica es la mejor de su categoría. Su mecanismo completamente oculto ofrece una vista sin trabas del mundo exterior.



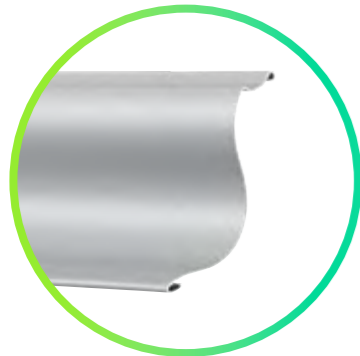
Metalunic®

- Diseño altamente estético, sin cables visibles. Vistas al exterior completamente despejadas.
- Motor inteligente: Cierre gradual, sin ruido, para que el cambio de luz resulte más agradable.
- Sistema de parada automática ante obstáculos.
- Equipada con un sistema anti-robo: antielevación y bloqueo de lamas para que no se puedan retirar desde afuera.
- Muy fácil de limpiar.
- Simplemente la mejor de su categoría.

●●●●●
Control de la luz

●●●●●
Oscurecimiento

●●●●●
Resistencia al viento



Lamas Sinus

- Aprovecha un 50 % más de luz natural y reduce en un 25 % el deslumbramiento gracias a la forma de sus lamas, que reflejan los rayos de sol hacia el techo.
- Diseño estético en fachada gracias a la curvatura única de las lamas. Esta forma en S las hace aún más resistentes.
- El mejor producto de su categoría con prestaciones optimizadas.





Grinotex®

Grinotex® es una eficaz protección solar graduable que optimiza la regulación de la luz y permite una ocultación ideal del interior.

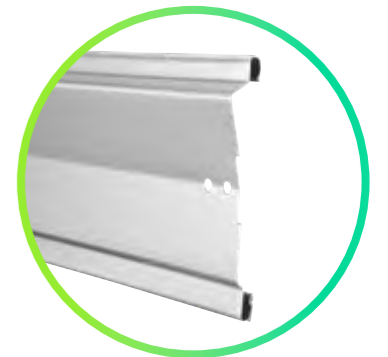
Diseño cúbico, apilamiento preciso en el cierre, solidez... ¡Una fabricación precisa digna de un relojero!

⊕ Grinotex® : Un cable de acero inoxidable revestido, sin materiales textiles y extremadamente resistente que garantiza su longevidad y es adecuado para grandes anchos.

Grinotex®

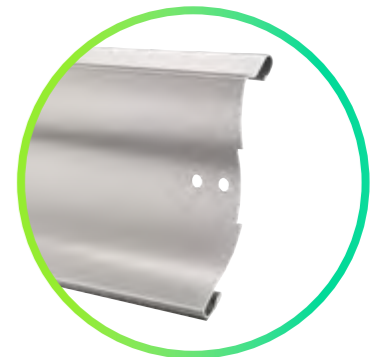
- Control de la luz
- Oscurecimiento
- Resistencia al viento

- Equipada con un sistema antirrobo: antielevación y bloqueo de lamas para que no se puedan retirar desde afuera. Sistema de parada automática ante obstáculos.
- Se cierra por completo gracias a una junta de estanqueidad.
- Motor inteligente: Cierre gradual, sin ruido, para que el cambio de luz resulte más agradable.



Lamas Sinus

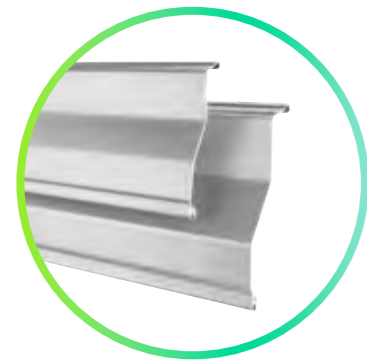
- Las lamas en S no solo son bonitas, sino que ofrecen muchas ventajas. La curvatura de las lamas guía los rayos del sol hacia el techo. El ambiente resultante es particularmente agradable.



Lamisol®

Lamisol® es el producto más vendido de toda nuestra gama de persianas graduables. A su solidez y sus líneas acentuadas, se suma una regulación óptima de la luz natural y un cierre silencioso.

⊕ Lamisol® : Con sus lamas en Z, es el producto ideal para residencial pero gracias a su buen oscurecimiento, también es adecuado para todas sus salas de estar.



Lamisol®

- Estética depurada con alineación de las cintas de escalera y la texband.
- Junta de estanqueidad para un cierre silencioso.
- Dos anchos de lama disponibles.

●●●●○ Control de la luz

●●●●○ Oscurecimiento

●●●●○ Resistencia al viento

Opciones Lamisol®

- Para garantizar la protección contra el deslumbramiento y la transmisión simultánea de la luz durante el movimiento descendente, la persiana graduables puede pedirse opcionalmente con una posición de trabajo de 45 grados. Esto evita el oscurecimiento repentino.
- Diferentes ángulos de lamas en el mismo estor: la parte inferior protege contra el deslumbramiento, la zona central proporciona una agradable luz natural, y la parte superior envía la máxima luminosidad hacia el interior.
- Disponible también en monobloc, fácil de instalar en proyectos de renovación.
- Fabricación específica para resistir a vientos fuertes de hasta 92 km/h.





Solomatic®

Solomatic® es la persiana graduable histórica de Griesser, con un diseño original que sigue muy vigente hoy en día.

Adaptada permanentemente a las tecnologías más recientes, sigue siendo muy apreciada en la actualidad, especialmente en el hemisferio norte.

⊕ Solomatic® : la persiana graduable histórica de Griesser.

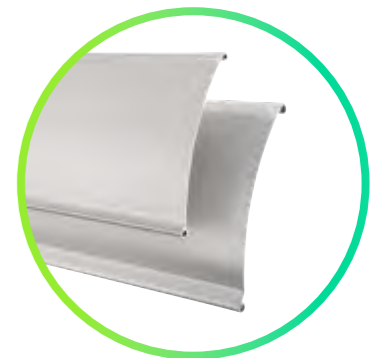
●●●●○
Control de la luz

●●●○○
Oscurcimiento

●●●○○
Resistencia al viento

Solomatic®

- Lamas bombeadas con reborde
- Dos anchos de lama diferentes disponibles.
- Buena resistencia al viento.



Opciones Solomatic®

- Para garantizar la protección contra el deslumbramiento y la transmisión simultánea de la luz durante el movimiento descendente, la persiana graduables puede pedirse opcionalmente con una posición de trabajo de 45 grados. Esto evita el oscurecimiento repentino.
- Disponible también en monobloque, fácil de instalar en proyectos de renovación.

Aluflex®

Aluflex®, última incorporación de la gama, fue diseñada con unas lamas más planas y finas que en modelos anteriores. Extremadamente flexible y ligera, es muy utilizada por los arquitectos en espacios reducidos.

⊕ Aluflex® : Extraplana, ligera, estilo retro, con las lamas más flexibles de la gama. Adecuado para la renovación.



Aluflex®

- Diseño retro.
- Extraplana para una visibilidad máxima del exterior.
- Extraflexible para una mayor resistencia a las proyecciones.
- Requiere poco espacio para la instalación.

●●●●●○
Control de la luz

●●●○○○
Oscurecimiento

●●●○○○
Resistencia al viento

Opciones Aluflex®

- Los diferentes anchos la permiten adaptarse al espacio disponible.



Sumérgete en el mundo de los colores de Griesser.



Amplia selección de colores disponible.

Más de 150 colores estándar incluidos para permitir una armonía perfecta con la fachada. También podrá elegir un color que no forme parte de nuestra selección estándar. Nuestra unidad de lacado estará encantada de encontrar una solución adaptada a sus necesidades. Griesser se compromete a enriquecer permanentemente su catálogo según la evolución de las nuevas tendencias.

No renuncie a nada gracias a BiColor.

¡Disfrute de un interior único para su hogar eligiendo un color distinto del exterior! Para disfrutar de un ambiente relajante en su vida diaria, elija un azul lavanda o un verde Nilo. ¡Si le apetece algo más animado, decántese por un amarillo limón o un naranja mandarina y llene su vida de energía! Diferénciese. ¡Atrévase con el color!



Fácil en todos los dispositivos, tu Smart Home.



Soluciones de control Griesser

Cuando se encuentre ocupado en sus tareas cotidianas o fuera de casa, sus soluciones de control Griesser gestionarán de forma autónoma la eficiencia energética, la comodidad interior y la protección de sus estores. Luminosidad adaptada, gestión de la temperatura interior mediante la regulación de la aportación de luz natural, seguridad contra el viento... Ahorre energía sin esfuerzo y disfrute de una comodidad óptima durante muchos años.

Conectividad

El equipo de desarrollo interno de Griesser especializado en los sistemas de control trabaja en nuevas estrategias y alianzas que harán posible el control de las persianas graduables mediante las tecnologías más diversas.

Sostenibilidad en Griesser.

Griesser es en la actualidad uno de los principales proveedores de productos de protección solar de alta calidad en toda Europa. Una empresa innovadora, siempre fiel a sus valores y cercana a la naturaleza desde su creación, en 1882.

A lo largo de los últimos 20 años, se han completado varias etapas cruciales en el centro de producción de persianas graduables en Aadorf, Suiza.

En total, se han invertido 5 millones en la búsqueda de un nuevo sistema de revestimiento para lamas de aluminio basado en la tecnología del plasma atmosférico. Un procedimiento único dentro del sector mundial del lacado en continuo que elimina todo producto químico de la fase de limpieza y solo requiere una baja cantidad de agua para la pintura.

Estos esfuerzos han permitido multiplicar por 4 la velocidad de producción, mejorar la protección del medio ambiente y dividir por 20 la longitud de la línea de limpieza.

La sede social fue renovada integrando un sistema especial de refrigeración nocturna y climatización, asociado a la instalación en la fachada este de la persiana Aluflex, más ligera.

Como miembro comprometido de EnAW, una asociación suiza en favor del ahorro de energía en la industria, Griesser ha adoptado nuevas medidas, como sustituir la iluminación de la fábrica con LED y reducir el precalentamiento de las líneas de producción a fin de disminuir el consumo energético en 180 MWh al año.

En 2020 comenzó en Aadorf la construcción de una nueva fábrica de polvo de revestimiento equipada con paneles fotovoltaicos en el tejado. La energía recuperada de este modo se explotará en autoconsumo por la totalidad del centro de Griesser y se cederá a las viviendas privadas de los alrededores para su uso durante los fines de semana. Además, se instalará un sistema de recuperación de calor residual para permitir su uso en la sala de producción.



Por otra parte, Griesser estableció hace 15 años una colaboración con myClimate a fin de financiar proyectos de fuerte impacto ecológico, económico y social, al tiempo que se comprometió con el ahorro de energía, como lo demuestran las numerosas medidas adoptadas hasta la fecha y las que tiene previstas para el futuro.



Griesser ha adoptado recientemente una filosofía para reforzar de manera más concreta su compromiso en favor de la protección del medio ambiente y del desarrollo sostenible. Además de fijar objetivos destinados a la reducción de su huella de carbono, ha diseñado un modelo responsable para las tres próximas décadas, con una flota de vehículos sin emisiones de aquí a 2030, así como centros de producción neutros desde el punto de vista climático de aquí a 2035. Y todo empieza hoy...

Griesser

Tu compañero de soluciones para la comodidad de su vida.



Persianas enrollables
Rolpac®, Alucolor®, Tradi Pur,
Renobloc, Minicolor®.



Toldos para fachadas
Solozip®, Soloscreen®,
Galleria®, Tube®, Soloroll®.



Mallorquinas
Mallorquinas practicables
y correderas



Toldos y pérgolas weinor *
Cassita®, PergoTex, Terrazza
y muchos otros...



* weinor, filial perteneciente al Grupo Griesser desde hace 30 años, fabrica y distribuye soluciones de protección para la terraza y el jardín.

Griesser y weinor proponen una variedad infinita de protecciones solares y protecciones para la terraza. Sus productos son sólidos y eficientes en términos de comodidad visual y térmica. Además, su diseño depurado hace que se conjunten a la perfección con cualquier arquitectura.

Cuando la situación lo exija, su discreción las volverá prácticamente invisibles. Sin embargo, también pueden convertirse en verdaderos elementos decorativos que sublimarán la estética propia de la fachada. Soluciones de alta calidad adaptadas a sus gustos.



Persianas graduables
Metalunic®, Grinotex®, Lamisol®,
Solomatic®, Aluflex®.



Inspired by
the **Sun.**

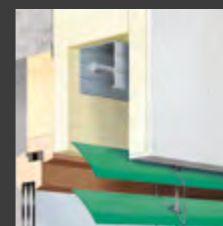


Descubra nuestras persianas
graduables de un vistazo.

Persianas Graduables

	Dim. max		
<p>Metalunic®</p> <p>La persiana graduable totalmente metálica es la mejor de su categoría. Su mecanismo completamente oculto ofrece una vista sin trabas del mundo exterior.</p>	<p>8 m²</p> <p>2800 mm</p> <p>4000 mm</p>	<p>Control de la luz</p> <p>Oscurecimiento</p> <p>Resistencia al viento</p>	<ul style="list-style-type: none"> Máxima luz sin deslumbramiento. Ofreciendo los más altos niveles de seguridad.
<p>Grinotex®</p> <p>Un cable de acero inoxidable revestido, sin materiales textiles y extremadamente resistente que garantiza su longevidad y es adecuado para grandes anchos.</p>	<p>8 m²</p> <p>4000 mm</p> <p>4250 mm</p>	<p>Control de la luz</p> <p>Oscurecimiento</p> <p>Resistencia al viento</p>	<ul style="list-style-type: none"> Excelente luz con mínimo deslumbramiento. Ofreciendo mayores niveles de seguridad. Disponible en tamaños más grandes que el Metalunic.
<p>Lamisol®</p> <p>Con sus lamas en Z, es el producto ideal para residencial pero gracias a su buen oscurecimiento, también es adecuado para todas sus salas de estar.</p>	<p>10 m²</p> <p>4500 mm</p> <p>4300 mm</p>	<p>Control de la luz</p> <p>Oscurecimiento</p> <p>Resistencia al viento</p>	<ul style="list-style-type: none"> ideal para residencial edificios de oficinas y salas de estar. Rasgos claros.
<p>Solomatic®</p> <p>La persiana graduable histórica de Griesser.</p>	<p>15 m²</p> <p>4500 mm</p> <p>4500 mm</p>	<p>Control de la luz</p> <p>Oscurecimiento</p> <p>Resistencia al viento</p>	<ul style="list-style-type: none"> Neutral, directo, diseño.
<p>Aluflex®</p> <p>Extraplana, ligera, estilo retro, con las lamas más flexibles de la gama. Adecuado para la renovación.</p>	<p>20 m²</p> <p>5000 mm</p> <p>4500 mm</p>	<p>Control de la luz</p> <p>Oscurecimiento</p> <p>Resistencia al viento</p>	<ul style="list-style-type: none"> Si lo motorizado requiere menos energía como el más ligero. Disponible en tamaños más grandes. Ideal para situaciones de construcción con espacio limitado.

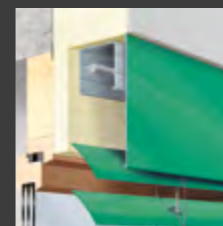
Métodos de instalación



Sistema en nicho

- El producto está completamente oculto en un compartimento previsto para tal fin.
- Se puede integrar en el aislamiento exterior.
- Muy estético, sin necesidad de ningún revestimiento adicional.

- ✓ Metalunic
- ✓ Grinotex
- ✓ Lamisol
- ✓ Solomatic
- ✓ Aluflex



Sistema bajo dintel con tapa de replegamiento

- El mecanismo está oculto.
- Fácilmente accesible para su mantenimiento.
- Una solución ideal para situaciones con limitación de espacio.
- Producto a medida.

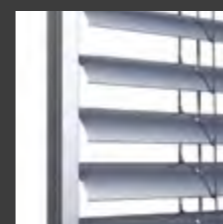
- ✓ Metalunic
- ✓ Grinotex
- ✓ Lamisol
- ✓ Solomatic
- ✓ Aluflex



Sistema saliente con cajón

- Acabado estético.
- Elemento decorativo para la fachada.
- Dependiendo de la instalación, no queda espacio entre la guía y la carpintería.

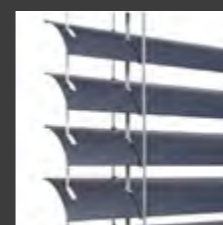
- ✓ Lamisol
- ✓ Solomatic
- ✓ Aluflex



Guía de aluminio de extrusión

- Rigidez y sujeción reforzadas.
- Guía embutidas para una estética más minimalista.

- ✓ Metalunic
- ✓ Grinotex
- ✓ Lamisol
- ✓ Solomatic
- ✓ Aluflex



Guía de cables

- Discreta.
- Estética.

- ✓ Solomatic
- ✓ Aluflex

Para más información técnica, escanea el Código QR.



Inspired by the **Sun.**

griessergroup.com

