

Primur® Rollo

Adhesivo de alto rendimiento
en mampostería enlucida



- ✓ fuerza de adhesión extrema
sin tiempo de secado
unión en el exterior y en el interior
resistente de inmediato
- ✓ colocar el rollo Primur antes del
montaje de la barrera de vapor
es limpio y ahorra el 50% del
tiempo de trabajo
- ✓ 4 mm de espesor constante y elástico
absorbe los movimientos de la
construcción con seguridad

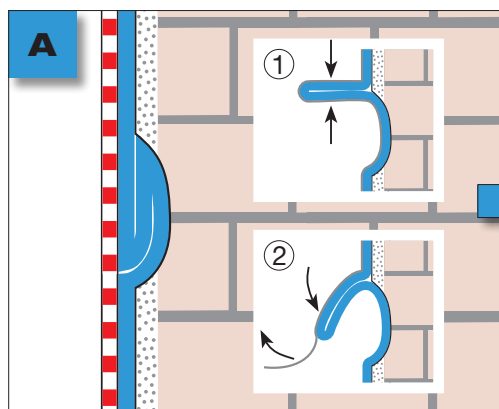
Nº artículo 3540-1208

Caja: 10 rollos

Rollo: ancho x grosor x largo: 12 mm x 4 mm x 8 m

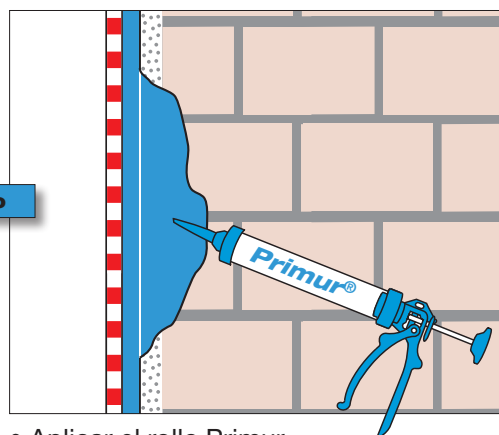
El pegado no se puede encontrar en agua estancada.
Primur se puede pintar.

Consejos y trucos



En irregularidades

- Colocar el lazo en el cordón ① y
rellenar las irregularidades de forma
hermética al aire ②



- Aplicar el rollo Primur
- A continuación rellenar las
irregularidades de forma hermética al
aire con bolsa tubular Primur



Escanear código QR
y activar directamente
información de producto

Hermeticidad al aire

SIGA[®]

Mampostería enlucida

01

Colocar el cordón antes del
montaje de la barrera de vapor



Colocar el cordón después del
montaje de la barrera de vapor



- Limpiar **soporte**
- Colocar Primur, alinear y presionar
- Cortar con el cuchillo cutter y aplicar presionando

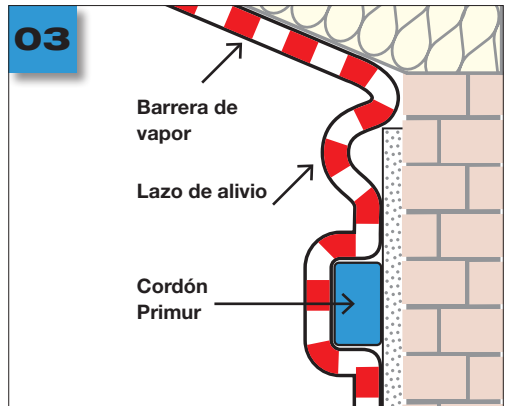
Zona exterior
véase la página 62

02

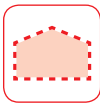


- Retirar la tira de separación

03



- Colocar el lazo de alivio en la barrera de vapor



Mampostería enlucida



- Presionar Majpell sin corrientes de aire y sin arrugas **con fuerza** sobre el cordón Primur



En solapados:

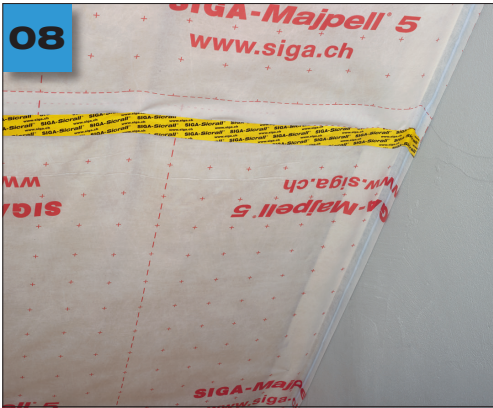
- En la zona de solapados (aprox. 10 cm) colocar un cordón Primur corto sobre Majpell



- Montar la segunda tira, aplicar frotando



- Pegar el solapado con Sicall véase la página 15



Zona exterior
véase la página 44

Así se ve:

- Majpell pegado permanentemente de forma hermética al aire en mampostería enlucida con el rollo Primur



SIGA-La casa hermética

Barrera de vapor o placas de material de madera

Primur® Bolsa tubular / Cartuchos

Cola de alto rendimiento en mampostería enlucida

solo para interiores



	Bolsa tubular	Cartuchos
Nº artículo:	3520	3510
Caja:	12 bolsas + 5 toberas	12 cartuchos
Contenido:	600 ml	310 ml
Alcance:	12-16 m	6-8 m

- ✓ permanentemente elástico
absorbe con seguridad los movimientos de la construcción
- ✓ permanentemente autoadhesivo
no necesita listón de compresión
- ✓ sin disolventes
duración sin límites,
resistente al envejecimiento

Embalaje de PP, sin aluminio, 100% reciclable

Primur se puede pintar.

¡Mantener fuera del alcance de los niños!

Consejos y trucos



Con la pistola de bolsa tubular SIGA:

- La tobera de espiga doble abre Primur pinchándolo
- El tubo transparente muestra el nivel de carga



Con pistola de cartuchos SIGA:

- Pistola semitubular resistente: calidad profesional de larga duración
- Con bloqueo de avance: las manos y la pistola permanecen limpias



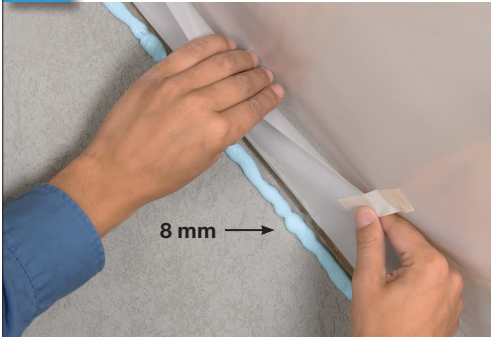
Escanear código QR
y activar directamente
información de producto

Hermeticidad al aire

SIGA[®]

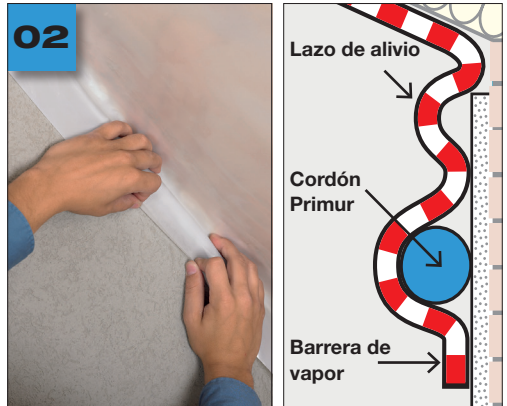
Mampostería enlucida

01 Procedimiento húmedo



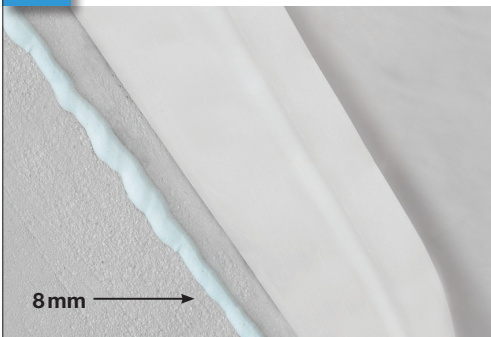
- Aplicar cordón Primur de 8 mm de grosor
- Inmediatamente después de aplicarlo soltar la barrera de vapor fijada

02



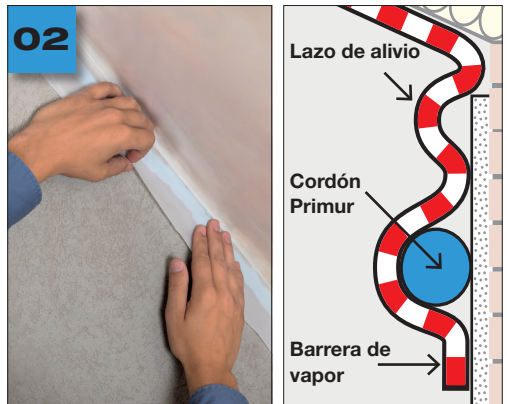
- Colocar el lazo de alivio en la barrera de vapor
- Presionar la barrera de vapor sobre el cordón Primur **¡no aplastar!**
- Al cordón Primur le debe quedar un grosor de al menos 4 mm

01 Procedimiento en seco



- Aplicar cordón Primur de 8 mm de grosor y dejar secar de **1 a 3 días**

02



- Colocar el lazo de alivio en la barrera de vapor
- Presionar barrera de vapor sin corrientes de aire y sin arrugas **con fuerza** sobre el cordón Primur